

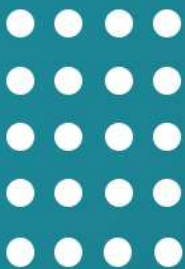


МИНИСТЕРСТВО ПРОСВЕЩЕНИЯ
РОССИЙСКОЙ ФЕДЕРАЦИИ



СПОСОБЫ ПОДАЧИ ДОКУМЕНТОВ В ВЫСШИЕ УЧЕБНЫЕ ЗАВЕДЕНИЯ

100 ЛЕТ
АГПУ



Ответственный секретарь
приёмной комиссии АГПУ

Назаренко Надежда
Владимировна

Зарегистрировано в Минюсте России 14 сентября 2020 г. N 59805

МИНИСТЕРСТВО НАУКИ И ВЫСШЕГО ОБРАЗОВАНИЯ РОССИЙСКОЙ ФЕДЕРАЦИИ

ПРИКАЗ
от 21 августа 2020 г. N 1076

ОБ УТВЕРЖДЕНИИ ПОРЯДКА ПРИЕМА НА ОБУЧЕНИЕ ПО ОБРАЗОВАТЕЛЬНЫМ ПРОГРАММАМ ВЫСШЕГО ОБРАЗОВАНИЯ - ПРОГРАММАМ БАКАЛАВРИАТА, ПРОГРАММАМ СПЕЦИАЛИТЕТА, ПРОГРАММАМ МАГИСТРАТУРЫ

52. Документы, необходимые для поступления, представляются (направляются) поступающим в организацию одним из следующих способов:

(в ред. Приказа Минобрнауки России от 13.08.2021 N 753)

(см. текст в предыдущей редакции)

- 1) представляются в организацию лично поступающим;
- 2) направляются в организацию через операторов почтовой связи общего пользования;
- 3) направляются в организацию в электронной форме посредством электронной информационной системы организации, а также посредством ЕПГУ (в случае его использования).

Организация обеспечивает возможность представления (направления) документов, необходимых для поступления, всеми указанными способами (посредством ЕПГУ - в случае его использования).

(абзац введен Приказом Минобрнауки России от 13.08.2021 N 753)

Организация устанавливает места приема документов, представляемых лично поступающими, и сроки приема документов в местах приема документов.

В случае если документы, необходимые для поступления, представляются в организацию лично поступающим, поступающему выдается расписка в приеме документов.

52.1. В случае использования ЕПГУ для подачи документов, необходимых для поступления, организация вправе не проводить прием указанных документов посредством электронной информационной системы организации.

(п. 52.1 введен Приказом Минобрнауки России от 26.08.2022 N 814)

СПОСОБЫ ПОДАЧИ ДОКУМЕНТОВ



ЛИЧНО



ПОЧТА



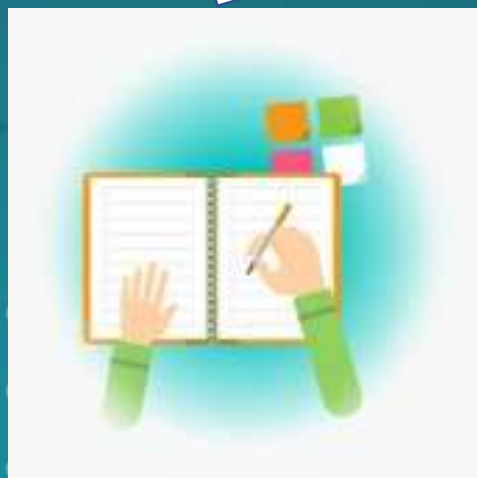
**СИСТЕМА
ОРГАНИЗАЦИИ**



ЕПГУ



КОЛИЧЕСТВО ПОДАНЫХ ДОКУМЕНТОВ ПО ОПЫТУ ПРОШЛОГО ГОДА



ЛИЧНО

58,37%



ПОЧТА

0,03%



**СИСТЕМА
ОРГАНИЗАЦИИ**

20,16%



ЕПГУ

21,44%

ПОШАГОВЫЙ МЕХАНИЗМ ПОДАЧИ ЗАЯВЛЕНИЯ ЧЕРЕЗ ЕПГУ

1

С каким образованием поступаешь?

От уровня образования зависят условия приёма

Данные будут проверены в Федеральном реестре сведений о документах об образовании. При отсутствии сведений вуз может попросить тебя предоставить документ

Выбери образование, которое у тебя имеется

- Среднее общее — окончено школа, лицей или гимназия
- Среднее профессиональное — окончено колледж, училище или техникум
- Высшее — окончено вуз

4

У тебя есть договор о целевом обучении?

Договор нужен, чтобы поступить в вуз в рамках целевой квоты

Если договор ещё не подписан, выбери «Нет договора»

Что такое договор о целевом обучении

- Нет договора
- Да, есть договор

7

Добавление индивидуального достижения

Категория достижения

Выбери

- Аттестат общего образования с отличием или медалью
- Диплом профессионального образования с отличием или медалью
- Итоговое сочинение

Почтовый идентификатор: "Абхм.мк.тк.тк"

2

Где получено среднее общее образование?

Среднее общее — это окончение 11 классов в России или аналогичное образование, полученное за рубежом

- В российской организации
- В иностранной организации

5

федеральное государственное бюджетное образовательное учреждение высшего образования «Армавирский государственный педагогический университет»

г. Армавир

3 Конкурсные группы

- Физика и Математика
Очно, бюджет, 20 мест
- Психологическое консультирование
Очно-заочное, платное, 40 мест
- Экономика и управление
Заочное, платное, 20 мест

8

Ты будешь сдавать внутренние вузовские испытания?

Поступать в вуз по ЕГЭ, а по результатам внутренних вузовских испытаний могут абитуриенты, имеющие инвалидность, среднее профессиональное или высшее образование, поступающие по отдельной квоте или окончившие школу за рубежом

Выбери «Нет», если планируешь сдавать в вуз только дополнительные испытательные испытания (ДВИ) или поступаешь исключительно по результатам ЕГЭ

- Нет
- Да

3

Выбери все категории, к которым относишься

Можешь выбрать несколько, чтобы воспользоваться особым правом или преимуществом при зачислении. Статус нужно будет подтверждать документом

Какие права есть у этих категорий

Выбери из категорий

- Ни к какой из перечисленных
- Дети-сироты и дети, оставшиеся без попечения родителей
- Лица, имеющие инвалидность
- Лица с ограниченными возможностями здоровья
- Ветераны и участники боевых действий
- Дети инвалидов I группы младше 20 лет из неполных малоимущих семей
- Дети военнослужащих и сотрудников силовых ведомств, участвовавших в СВО или боевых действиях на территории других государств
- Герои РФ, граждане, награждённые орденами Мужества
- Военнослужащие и сотрудники силовых ведомств
- Дети военнослужащих и сотрудников силовых ведомств
- Лица, подвергшиеся воздействию радиации вследствие

6

Твои индивидуальные достижения

При поступлении в вуз могут учитываться индивидуальные достижения: окончание школы с отличием, спортивные успехи, победы в олимпиадах и др.

Если найдены не все достижения, укажи их самостоятельно

Добавленные достижения: 1

- Диплом профессионального образования с отличием или медалью

9

Выбери предметы, по которым хочешь сдавать внутренние вузовские испытания на базе среднего профессионального образования

федеральное государственное бюджетное образовательное учреждение высшего образования «Армавирский государственный педагогический университет»

г. Армавир

Выбери предмет из списка

- Русский язык

ПОШАГОВЫЙ МЕХАНИЗМ ПОДАЧИ ЗАЯВЛЕНИЯ ЧЕРЕЗ ЕПГУ

ГОСУСЛУГИ

10

Проставь приоритеты бюджетных мест

Заполный приоритет в поле ввода в правом верхнем углу карточек: самый высокий приоритет — 1, дальше по убыванию — 2, 3, 4 и т. д.

Целевая квота — места, занимаемые по договору о целевом обучении

Иные места — места, занимаемые по особой, отдельной квоте и все иные бюджетные места

федеральное государственное бюджетное образовательное учреждение высшего образования «Армавирский государственный педагогический университет»
г. Армавир

6.44.03.05 Педагогическое образование (с двумя профилями подготовки) Приоритет
Иные места 1
Очное

13

У тебя есть аттестат о среднем общем образовании?

Да >

Нет >

16

У тебя есть диплом о среднем профессиональном образовании с отличием?

Понадобится его реквизиты — сам документ может быть не выдан на руки

Для некоторых иностранных документов об образовании требуется легализация, либо признание иностранного образования в РФ с представлением свидетельства о признании, либо и легализация и признание одновременно

Да >

Нет >

11

Проверь выставленные приоритеты

федеральное государственное бюджетное образовательное учреждение высшего образования «Армавирский государственный педагогический университет»
г. Армавир

Приоритеты целевой квоты и иных мест

6.44.03.05 Педагогическое образование (с двумя профилями подготовки) Приоритет
Иные места 1
Очное

14

Укажи реквизиты документа

Аттестат о среднем общем образовании

Серия	Номер	Дата выдачи
1	1	10.05.2023

Кем выдан
ШКОЛА

17

Загрузи фото

Для личного дела абитуриента и вступительных испытаний

Фото лица анфас

JPG 48079023-2f49-4568-b0c1-368f043e7e... | 184.26 Кб Удалить

Перетащите файлы или выберите на компьютере
Выбрать файлы

Допустимые форматы файла: jpg, jpeg, png. Допустимый размер файла — до 20 Мб

12

Проверь выставленные приоритеты

федеральное государственное бюджетное образовательное учреждение высшего образования «Армавирский государственный педагогический университет»
г. Армавир

Приоритеты целевой квоты и иных мест

6.44.03.05 Педагогическое образование (с двумя профилями подготовки) Приоритет
Иные места 1
Очное

15

Загрузи документ

Аттестат о среднем общем образовании

Требования

Загрузи фото или сканы всех заполненных страниц документа в разобранном виде

JPG 91ab04c6-a895-46e2-8a5b-71192f431fb... | 15.26 Кб Удалить

Перетащите файлы или выберите на компьютере
Выбрать файлы

18

Правила предоставления услуги

Что ты подтверждаешь

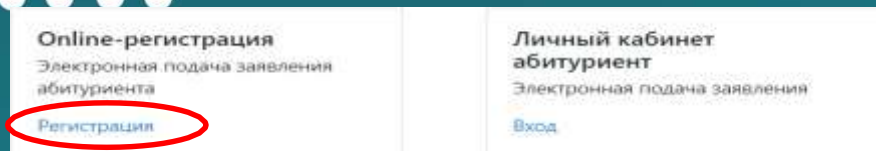
- Согласие на обработку данных, включая обработку данных вузами сроком на один год
- Выполнение условий, перечисленных в п. 45 Порядка приема в вузы
- Ознакомление с уставом вузов, в которые поступаешь
- Подать заявления не более чем в 5 вузов, учитывая все способы подачи

Нажимая «Отправить заявление», ты соглашаешься с правилами предоставления услуги

Отправить заявление

Пример подачи документов посредством электронной информационной системы организации

1



Регистрация и заполнение электронной анкеты

2



Паспорт, СНИЛС

3



Адрес

4



Реквизиты документа об образовании

5

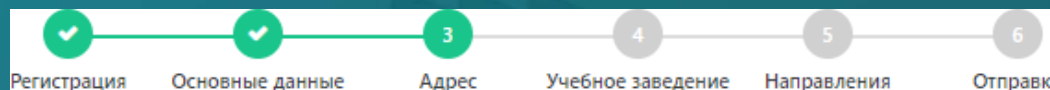


Выбор образовательной программы

6



Проверка и отправка заявления



ВАШ ВЫБОР!



ЛИЧНО



ПОЧТА



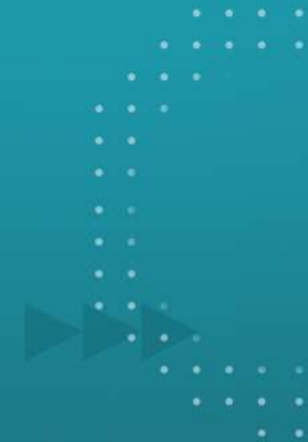
**СИСТЕМА
ОРГАНИЗАЦИИ**



ЕПГУ

Информация о сроках проведения приема на основные образовательные программы БАКАЛАВРИАТА И СПЕЦИАЛИТЕТА ПО ВСЕМ ФОРМАМ ОБУЧЕНИЯ на места в рамках контрольных цифр приема





СПАСИБО ЗА ВНИМАНИЕ!

